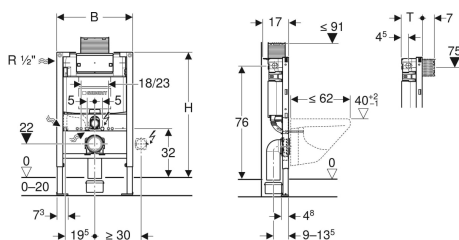


## Modulo Geberit Duofix per vaso sospeso, 82 cm, con cassetta di risciacquo da incasso Omega 12 cm



Figura di esempio



### Destinazioni d'uso

- Per la costruzione leggera in cartongesso
- Per il montaggio in installazioni applicate davanti alla parete ad altezza parziale
- Per vasi sospesi con quote di collegamento secondo EN 33:2011
- Per vasi sospesi con profondità fino a 62 cm
- Per risciacquo a due quantità
- Per altezze del pavimento 0–20 cm

### Proprietà

- Telaio staticamente autoportante, protetto dalla corrosione con verniciatura a polvere
- Telaio predisposto per supporti con vasi con piccola superficie di appoggio
- Supporti a terra zincati
- Supporti a terra regolabili 0–20 cm
- Piastre di base girevoli
- Profondità della piastra di base adatta all'installazione in profili a U UW 50 e UW 75 e binari del sistema Geberit Duofix
- Curva tecnica montabile senz'attrezzi in varie posizioni di profondità, campo di regolazione 45 mm

### Materiale in dotazione

- Allacciamento idrico R 1/2", compatibile MasterFix e MeplaFix, con rubinetto d'arresto integrato e volantino
- Protezione cantiere con apertura per l'ispezione
- Set per allacciamento per WC,  $\varnothing$  90 mm
- Curva tecnica 90° in PE-HD,  $\varnothing$  90 mm
- Manicotto di collegamento in PE-HD,  $\varnothing$  90/110 mm
- 2 tappi di protezione
- 2 barre filettate M12
- Set disaccoppiante
- Materiale di fissaggio

- Fissaggio per curva tecnica isolato acusticamente
- Cassetta di risciacquo da incasso con azionamento dall'alto o frontale
- Cassetta di risciacquo da incasso isolata contro la condensa
- Lavori di montaggio e manutenzione sulla cassetta di risciacquo da incasso senz'attrezzi
- Allacciamento idrico laterale sinistro o posteriore sinistro
- Protezione cantiere con apertura per l'ispezione, accorciabile
- Con tubo fodera per il tubo di alimentazione dell'acqua per i vasi bidet Geberit AquaClean e per il cavo di collegamento
- Fissaggio per l'allacciamento elettrico

### Dati tecnici

Pressione dinamica	0.1–10 bar
Temperatura massima dell'acqua	25 °C
Impostazione predefinita quantità di risciacquo	6 e 3 l
Campo di regolazione risciacquo lungo	4 / 4.5 / 6 / 7.5 l
Campo di regolazione risciacquo breve	2–4 l
Portata di progetto	0.11 l/s
Pressione dinamica minima per portata di progetto	0.5 bar

No. art.	B	H	T
111.016.00.1	50 cm	82 cm	14 cm

### Accessori

- Set supporti Geberit per vasi con piccola superficie di contatto
- Set ancoraggi a parete Geberit Duofix per montaggio senza binario
- Set ancoraggi a parete Geberit Duofix per montaggio senza e con binario
- Set di piedini prolungati Geberit Duofix per altezza del pavimento 20–40 cm



- In caso di utilizzo in combinazione con vasi con superficie d'appoggio inferiore a 17 cm, utilizzare gli appositi supporti art. no. 111.847.00.1
- Non compresi fissaggi a parete o a binario. Da acquistare separatamente come accessorio.
- PER MAGGIORI INFORMAZIONI INQUADRA IL QR CODE